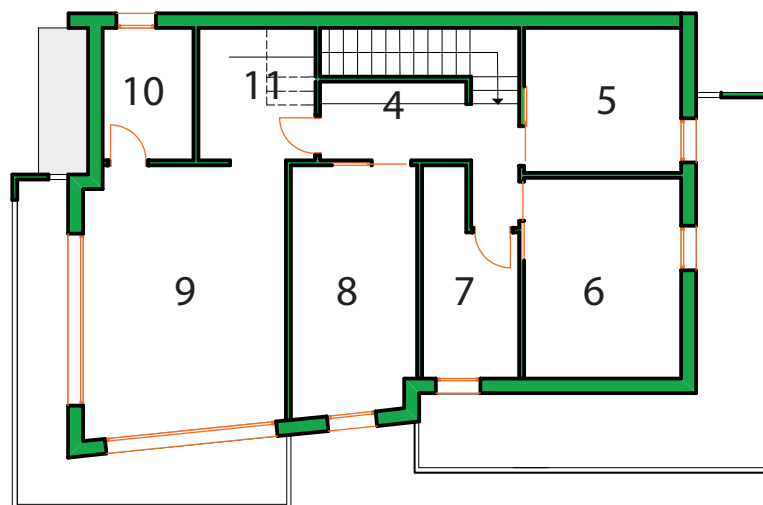


Esposizione sud-ovest-nord-est.

Al piano terra ampio giardino, zona giorno-pranzo, disimpegno, bagno, garage comunicante e posto auto.

Al primo piano quattro camere, due bagni e lavanderia.



---

1 Soggiorno / A. Cottura	62 mq.
2 Garage	18 mq.
3 Bagno/disimpegno	8 mq.
4 disimpegno parte notte	7,5 mq.
5 Camera	10 mq.
6 Camera	12,60 mq.
7 bagno	7 mq.
8 Camera	13,30 mq.
9 Camera	22,20 mq.
10 Bagno	5 mq.
11 Cabina armadio	6,40 mq.